

ESTUDIO HIDROGEOLÓGICO EN LA ZONA SUR DE LA PROVINCIA DE CÓRDOBA

PLANO DE LAS CUENCAS HIDRAULICAS CON LA SITUACIÓN DE LOS MANANTIALES Y LABORES QUE LAS DRENAN

ESCALA 1:50.000

<p>Cuencas hidrográficas en el área Subbética</p> <ul style="list-style-type: none"> <li>I</li> <li>II</li> <li>III</li> </ul>	<p>Cuencas hidrográficas en el área Alpujarras</p> <ul style="list-style-type: none"> <li>I</li> <li>II</li> </ul>	<p>Cuencas hidrográficas en el área Macizo Superior</p> <ul style="list-style-type: none"> <li>I</li> <li>II</li> <li>III</li> </ul>	<p>Cuencas hidrográficas en el área Cordillera</p> <ul style="list-style-type: none"> <li>I</li> <li>II</li> <li>III</li> </ul>
<p>1.7 m Galernas</p> <p>2.8 m Pisos</p> <p>0.15 m Manantiales</p>			

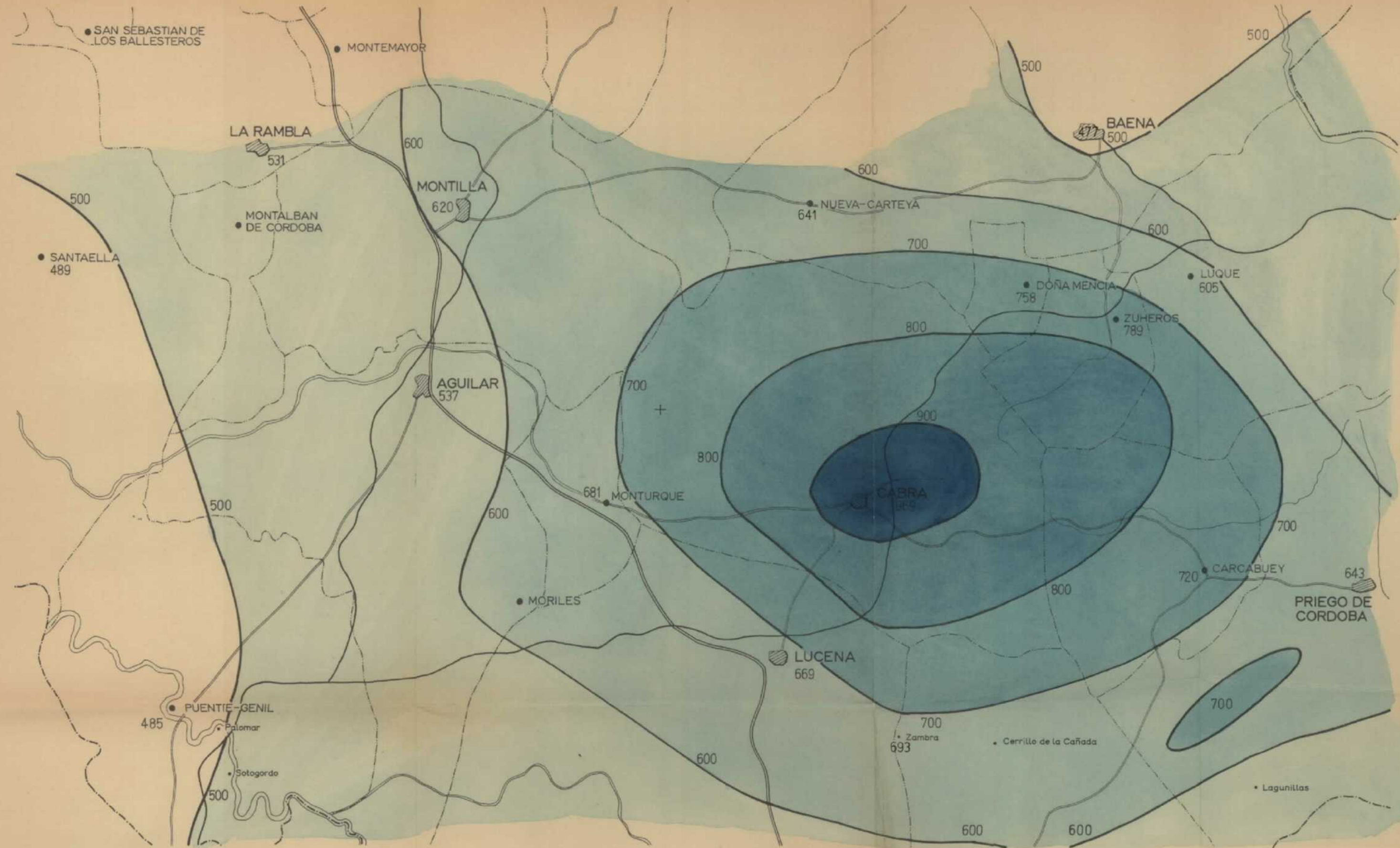
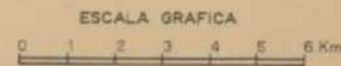


-35527

# MAPA DE LAS CURVAS DE IGUAL PLUVIOMETRIA

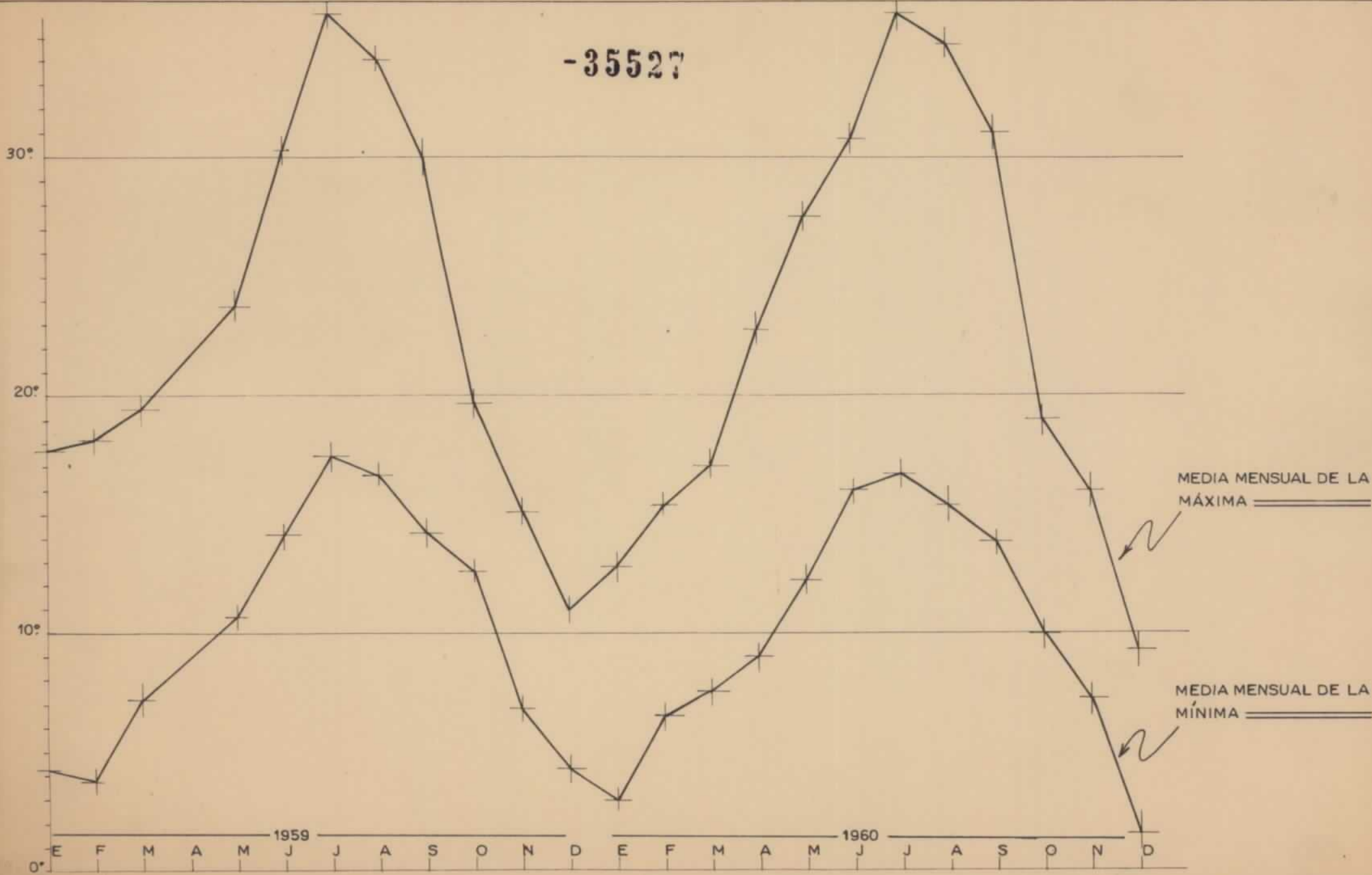
LINEAS ISOHYEETAS

Las cifras que figuran, corresponden a las precipitaciones medias anuales en litros por metro cuadrado.



TEMPERATURAS MEDIAS MENSUALES EN LA ESTACIÓN DE LUCENA

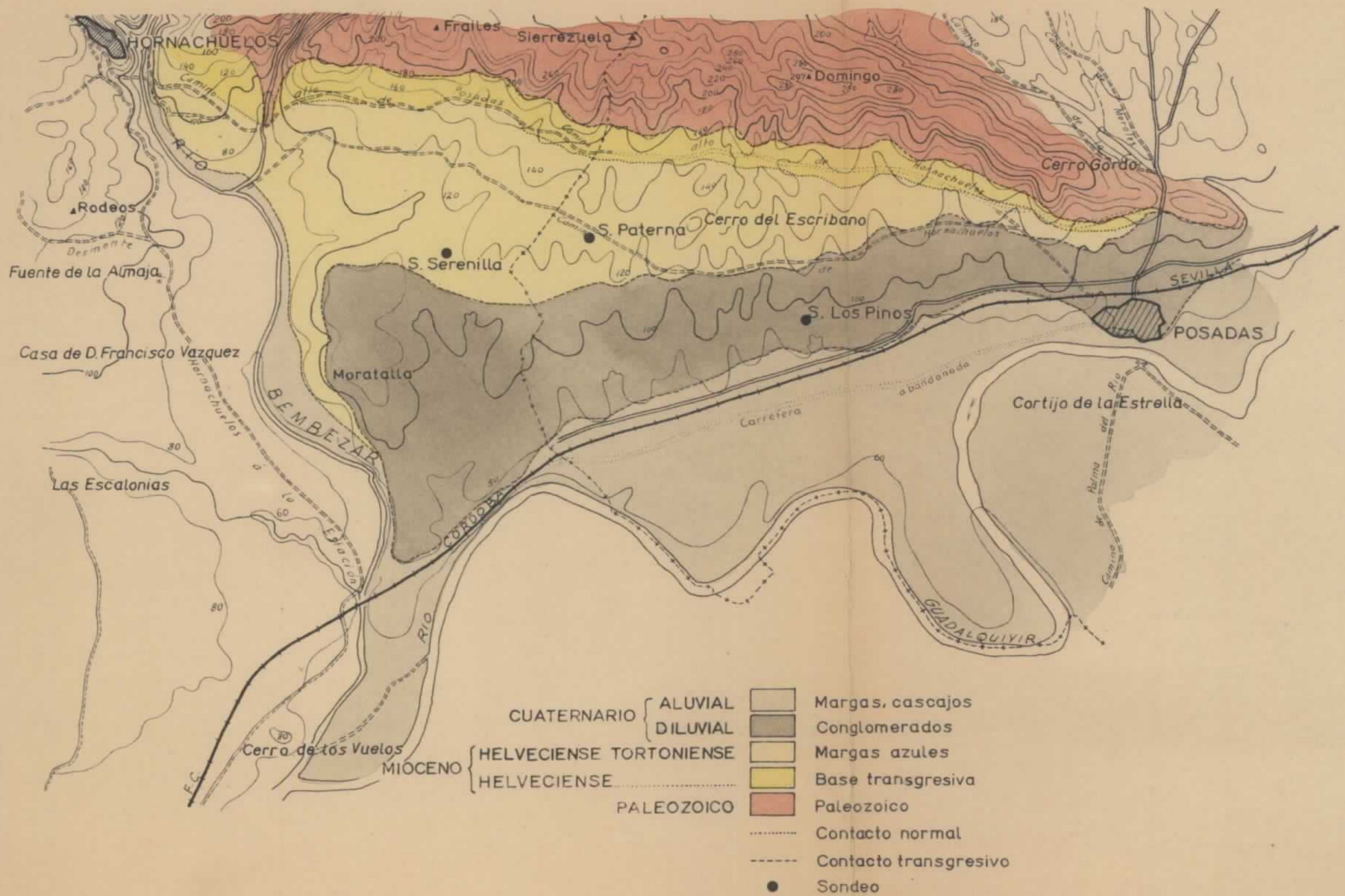
-35527





-35527

ZONA POSADAS-HORNACHUELOS (CORDOBA)  
BOSQUEJO GEOLÓGICO Y PLANO DE SITUACION



ESCALA. 1/50.000



